

Technical *Info*

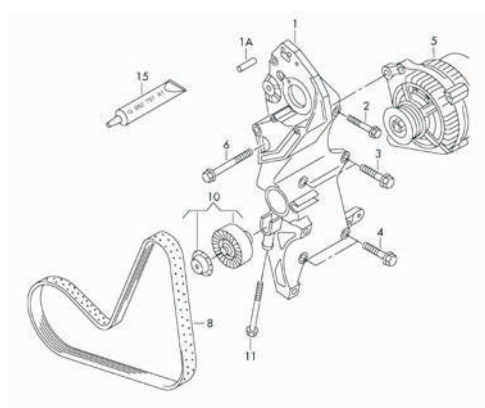
Výměna řemene 6PK1140 ELAST na 6PK1070 pro Audi, VW, Seat a Skoda 1,6 TDI a 2,0 TDI (Common Rail)

Problem:

Řemen 6PK1140 ELAST (č.OE-03L903137G)
již není součástí dodávky.
Řemen 6PK1070 (No-OE 30L903137)
nelze přímo nahradit.

Příčina:

Výroba nové konstrukce řemene
prokázala lepší vlastnosti, proto je
nutné, v případě potřeby vyměnit
nový typ řemene.



Řešení:

Vodící kladka (OE 03L145276)
by měla být nahrazena kladkou
s napínacím prvkem (OE 038903315AH).
Spolu s novým řemenem, napínací
kladkou je nutné instalovat i nový šroub
(OE-Nr. N10640801) M8x50
se šestihrannou hlavou.

